

Alice je suis...

Création Novembre 2023

Compagnie Qui-Bout !

INFORMATIONS GENERALES :

Alice je suis ... est un spectacle immersif, dans lequel les spectateurs vivent le rêve d'Alice de l'intérieur, menés par un comédien, une manipulatrice d'objet, un régisseur plateau, et un régisseur son et lumière.

Le spectacle commence dans le hall, où les spectateurs déposent leurs affaires et sont accompagnés en salle par le comédien après une introduction

La scénographie se trouve sur le plateau du théâtre. Elle est composée d'une boîte noire, à l'intérieur de laquelle se trouve une autre boîte noire, avec un plancher et 62 tabourets intégrant diffusions sonores et lumineuses.

A la sortie, le public récupérera ses affaires et se verra offrir un thé servi par la metteuse en scène.

Durée du spectacle : 1h15

Jauge : 60 personnes (+2 Cie)

Espace minimum de la salle 9x11m

Hauteur minimum sous plafond : 4m50

Besoin du noir dans la salle

5 personnes sont présentes en tournée :

- Lila Berthier, Metteuse en scène
- Soufiane Guerraoui, Comédien
- Jeanne Marquis, Manipulatrice d'objet
- Raphael Payet, Régisseur son et lumière
- Aymrik Pech, Régisseur plateau



prévoir catering bio et local de préférence (eau, fruits, fruits secs, thé, tisane et café)

PLANNING

Un prémontage de la boîte noire est demandé.

Deux services pour le montage sont nécessaires.

Un service, pour les répétitions.

Un service pour le démontage.

J-2 : Prémontage boîte noire extérieure,

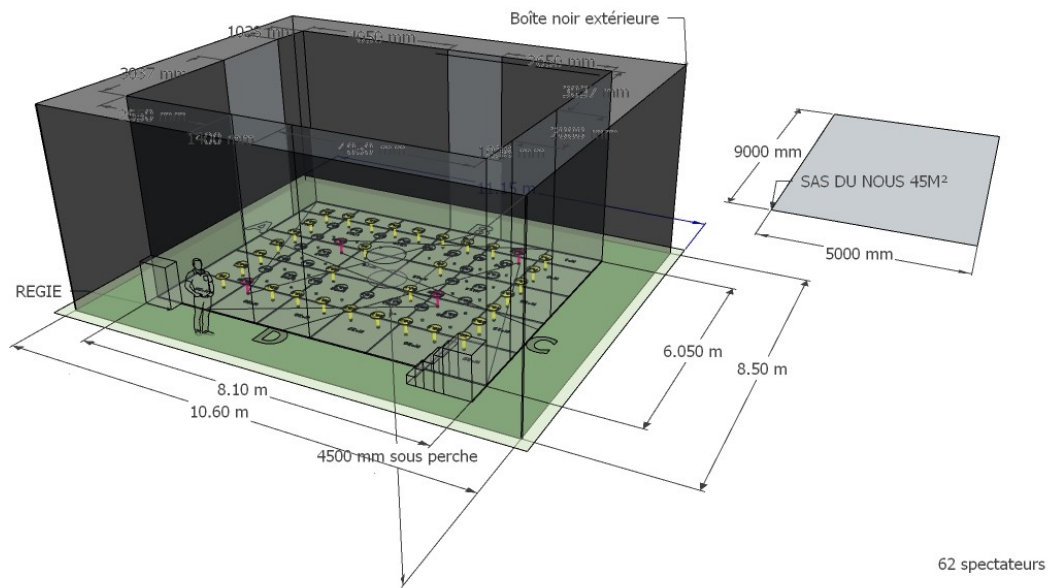
J-1 Matin : Déchargement, pose du plancher, accroche boîte noire intérieure, son et lumière

J-1 Après midi : Réglages

J-1 Soir : Répétition (ou service continu à voir avec le régisseur)

J : Représentation

PLATEAU



Nous amenons une boîte noire intérieure de 8m x 6m sur 4m40 de haut, avec tubes alu, ainsi qu'un plancher (8m x 6m) et des tabourets (x62).

Nous avons besoin d'accroches, type crochets avec anneaux ou élingues, afin de sous-percher notre boîte noire à votre gril

Nous demandons également au théâtre de fournir toute la boîte noire extérieure d'une dimension de 12m x 10m. Ces dimensions étant discutables avec le régisseur, elles peuvent être diminuer en fonction des dimensions de la salle ou de l'emplacement des porteuses.

L'entrée et la sortie du public se fait par les accès C et B de la boîte noire intérieur. Prévoir des ouvertures correspondantes sur la boîte noire extérieure.

L'emplacement de la boîte noire sera orienté en fonction de vos accès public au plateau, et de l'utilisation des porteuses.

Le maximum d'obscurité est nécessaire pour le bon déroulement de la représentation. L'installation d'un bloc d'éclairage de secours est recommandé, avec le minimum de réflexion lumineuse possible.

Une adaptation au plan de votre salle sera faite avec le régisseur.

En se référant à notre plan page suivante, la boîte noire extérieure est installée sur les perches P1 et P7, complétée avec 2 allemandes. La boîte noire intérieure est sous perchée à P2, P4 et P5.

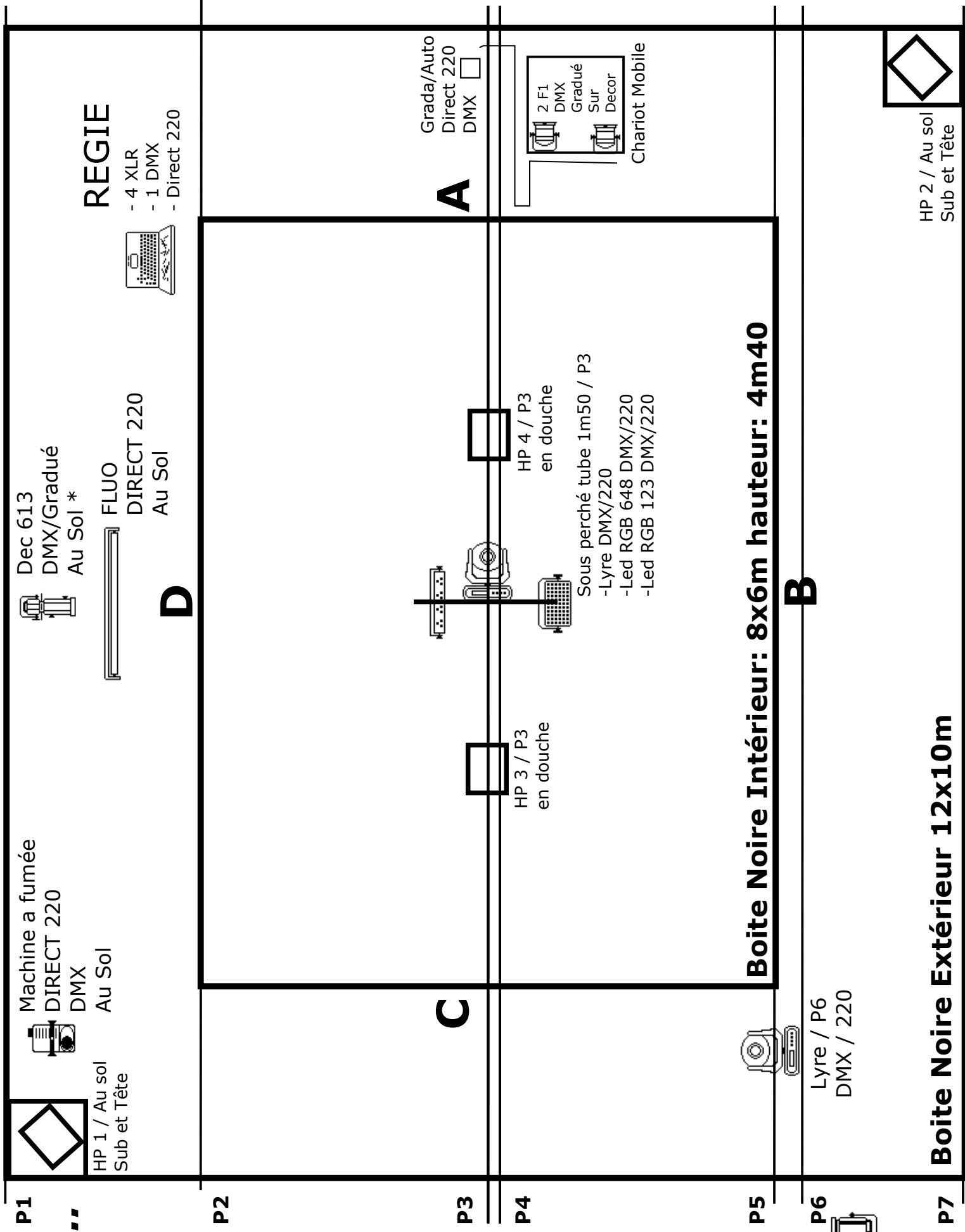
Sur P3, la plus au centre, seront accrochés les haut-parleurs HP3 et HP4, ainsi qu'une sous perche de 1m50 pour y accrocher 1 lyre et 2 projecteurs led, le tout indépendamment des porteuses de la boîte noire, afin d'éviter tout risque de déréglage.

Une autre lyre sera également accrochée à P6.

Alice

Je suis...

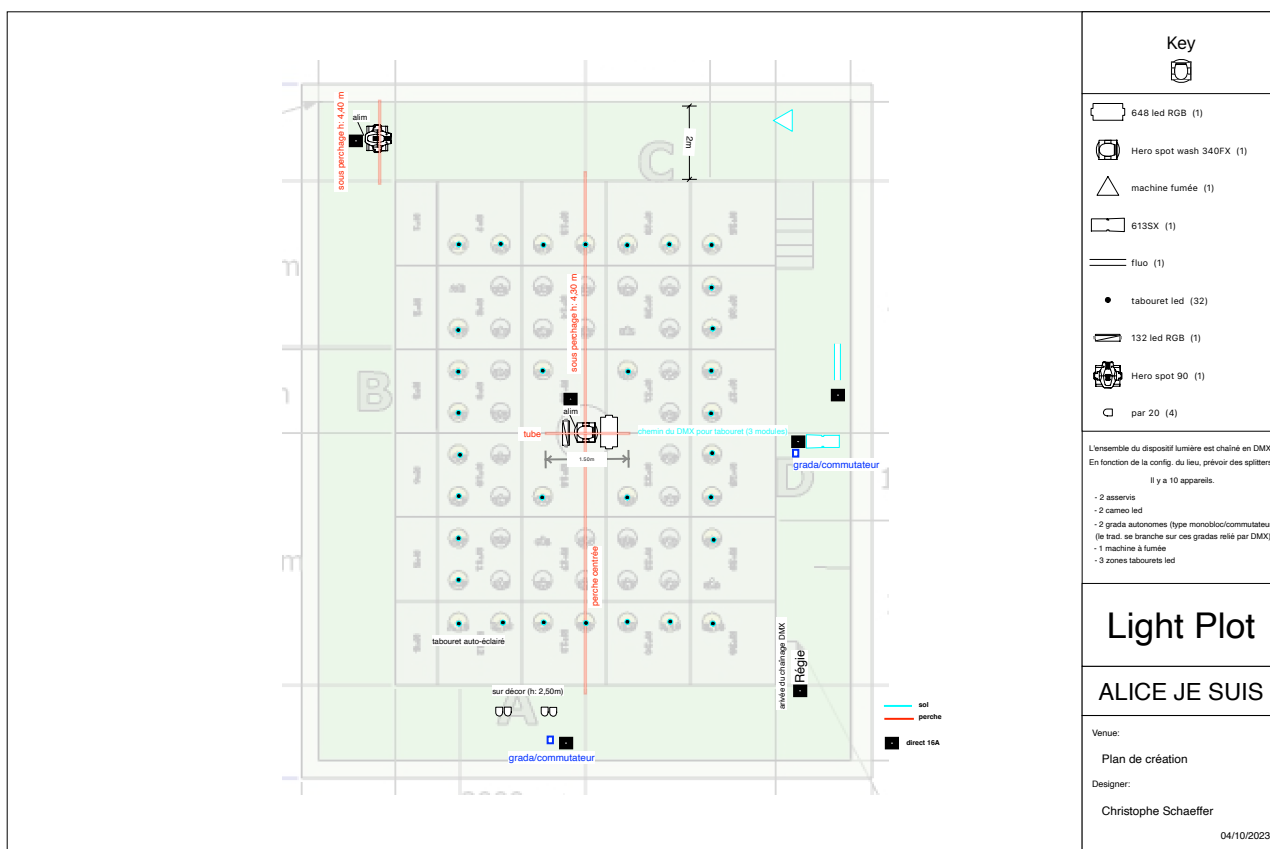
Compagnie
QUI BOUT !
Novembre 2023



1 m



LUMIERE



La compagnie amène :

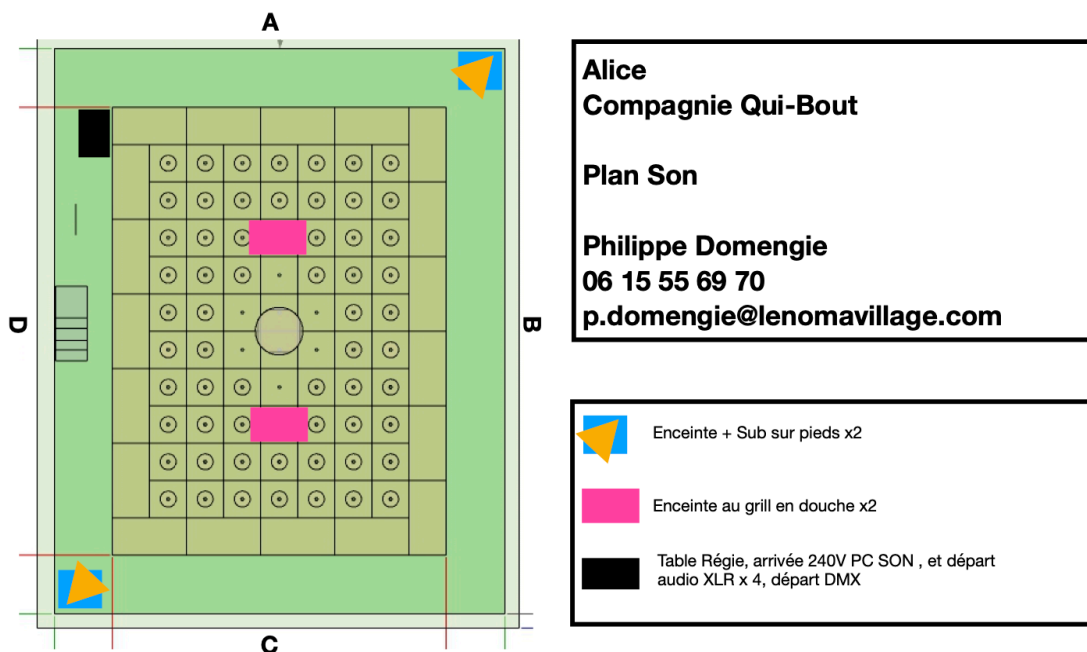
- 2 lyres Led
- 2 projecteurs Led
- 1 Tube Led
- 1 machine a fumée
- 2 F1

Il sera demandé au théâtre de fournir le câblage dmx ainsi que les lignes d'alimentation en direct 220v, ainsi que le matériel suivant :

- 1 découpe 613
- 1 PC (éclairage accès public)
- 1 Splitter
- 2 Monoblocs (1 scénique, l'autre pour le sas d'accueil)

La régie se fait de l'intérieur de la boîte noire intérieure via wifi et une tablette avec QLab, connectée en dmx à proximité du coin AD.

SON



Pour la diffusion sonore, il est demandé au théâtre de fournir :

- 1 système stéréo composé de 2 têtes et 2 sub (2x350W mini), au sol.
- 2 têtes (350W mini) qui seront accrochées en douche sous perche.
- une console de mixage sur le plateau a proximité du coin AD
- 4 départs de modulation niveau ligne XLR

La régie se fait de l'intérieur de la boîte noire, en wifi via une tablette et QLab, connectée vers un ordi à proximité du coin AD.

CONTACTS

Régie générale : Aymrik Pech 06.64.13.36.13 aymrikp@gmail.com

Mise en scène : Lila Berthier 06.73.88.02.26 quibout@gmail.com

Administration – Production : Fleur Baignères 06 59 25 32 34

Équipe technique de création :

Scénographe : Jean-Marc Bernard 06.12.10.65.77 jmbern@free.fr

Créateur Lumière : Christophe Schaeffer 06.87.50.28.23 schaeffer.c@free.fr

Créateur Son : Philippe Domengie 06.15.55.69.70 p.domengie@lenomadevillage.com

Equipe tournée :

Plateau : Aymrik Pech 06.64.13.36.13 aymrikp@gmail.com

Son et Lumière : Raphaël Payet 07.62.48.90.94 raphaelpayet47@gmail.com

Manipulatrice d'objet : Jeanne Marquis 07.77.00.22.90 marquis_jeanne@yahoo.fr

Comédien : Soufiane Guerraoui 06.62.13.56.49 soufiane.guerraoui@gmail.com

Cie QUI-BOU !
3, Bd des Lices
13200 Arles
quibout@gmail.com